



上海源叶生物科技有限公司
Shanghai yuanye Bio-Technology Co., Ltd
电话: 021-61312973 传真: 021-55068248
网址: www.shyuanye.com
邮箱: shyysw@sina.com

葛根对照药材

PUERARIAE LOBATAE RADIX

【类别】对照药材

【货号】B26192

【来源】本品为无患子科植物荔枝 *Litchi chinensis* Sonn. 的干燥成熟种子的粉末。

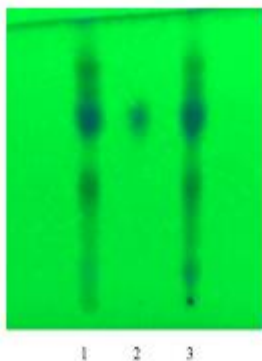
【用途】本品为豆科植物野葛 *Pueraria lobata* (Willd.) Ohwi 的干燥根的粉末，系供《中国药典》2020 年版一部葛根，心脑血管胶囊，《卫生部药品标准中药成方制剂》第 17 册保济口服液 WS3-B-3265-98，国家药品监督管理局《国家中成药标准汇编（中成药地方标准上升国家标准部分）》骨伤科分册葛颈舒胶囊 WS-10566 (ZD-0566)-2002 等项下薄层色谱鉴别用。

【薄层鉴别条件】

药典展开剂：三氯甲烷-甲醇-水（7:2.5:0.25）

改良展开剂：三氯甲烷-甲醇-水（15:3:0.25）

置紫外光灯（365nm）下检视



1: 葛根（上海源叶）；2: 葛根素；

3: 葛根（中检院 121551-201805）

【储存】阴凉干燥处保存

【有效期】本公司标准物质不设具体有效期，按照规定条件保存的标准物质，在本公司发布停用通知前有效

源叶生物