



上海源叶生物科技有限公司
Shanghai yuanye Bio-Technology Co., Ltd
电话: 021-61312973 传真: 021-55068248
网址: www.shyuanye.com
邮箱: shyysw@sina.com

红景天

RHODIOLAE CRENULATAE RADIX ETRHIZOM

【类别】对照药材

【货号】B27098

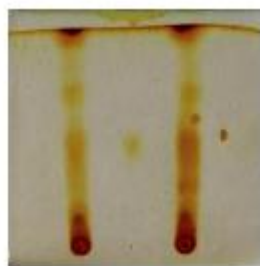
【用途】本品为景天科植物大花红景天 *Rhodiolacrenulata* (Hook. f. et Thoms.) H. Ohba 的干燥根和根茎的粉末, 系供《中国药典》2015 版一部红景天等项薄层色谱鉴别用。

【薄层鉴别条件】

药典展开剂: 三氯甲烷-甲醇-丙酮-水 (6:3:1:1) 的下层溶液

改良展开剂: 二氯甲烷-甲醇-丙酮-水 (12:2:1:1) 的下层溶液

显色剂: 碘蒸气



1 2 3

1: 红景天 (上海源叶);

2: 红景天苷;

3: 红景天 (中检院)

【储存】阴凉干燥处保存

本品仅供国家药品标准对应项下检验检测用, 若作他用, 用户须自行证明适用性。