



上海源叶生物科技有限公司
Shanghai yuanye Bio-Technology Co., Ltd
电话: 021-61312973 传真: 021-55068248
网址: www.shyuanye.com
邮箱: shyysw@sina.com

DL2000 DNA Marker

产品简介:

本品由 6 条带状双链 DNA 条带组成, 适用于琼脂糖凝胶电泳中 DNA 条带的分析。
本品为即用型产品, 已含 1×loading buffer, 直接取 5μl 电泳, 使用方便, 电泳图清晰。
6 条带分别为: 100,250,500,750,1000,2000bp, 其中 750bp 为 20ng/μl, 其余条带 10ng/μl。
储存液成分:

10mM Tris-HCl (pH8.4)

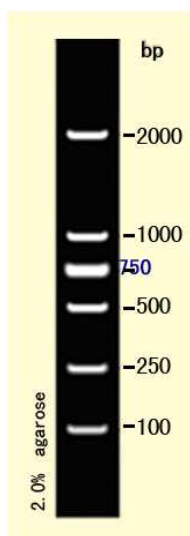
10mM EDTA

0.02%溴酚蓝

5%甘油

使用方法:

1. 取 5μl 本品加入到琼脂糖凝胶的加样孔中(每 1mm 加样孔宽度加 1μl, 如果加样孔较宽, 可适当增加上样量) 进行电泳。
2. 建议凝胶浓度为 1~2%琼脂糖凝胶, 电泳电压 4~10v/cm, 电泳时间 30~40min。
3. 通过 EB 染色, 在紫外灯下观察电泳条带。



注意事项:

及时更换缓冲液并使用新配制的琼脂糖凝胶, 以免影响电泳结果。