



上海源叶生物科技有限公司  
Shanghai yuanye Bio-Technology Co., Ltd  
电话: 021-61312973 传真: 021-55068248  
网址: [www.shyuanye.com](http://www.shyuanye.com)  
邮箱: shyysw@sina.com

---

## M5 DL2000 plus DNA Marker 使用说明

【货号】S27674

【储存条件】

-20℃ 恒温长期保存, 4℃ 保存一年, 室温保存三个月; 避免反复冻融。

【产品简介】

本品由 8 条线状双链 DNA 条带组成, 已预混有上样缓冲液, 适合作为琼脂糖凝胶电泳的 DNA 分子量标准参照。本品 8 个条带分别为 100、250、500、750、1000、2000、3000 和 5000 bp, 条带大小准确, 带型清晰锐利, 稳定性好。其中 750 bp 条带浓度最大, 约为 20 ng/μl, 其余条带约为 10 ng/μl, 可用于相近大小 DNA 片段的粗略定量。

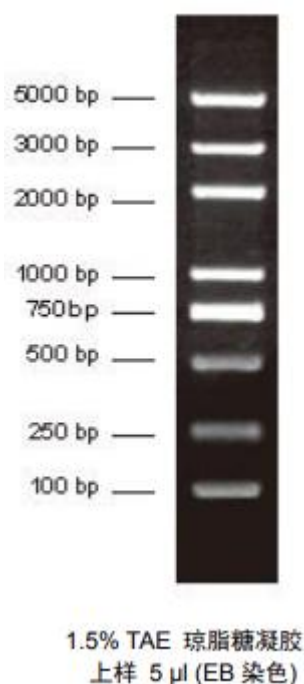
【储存液组份】

10 mM TrisCl (pH 8.4), 10 mM EDTA, 0.02% 溴酚兰, 5% 甘油。

【使用方法】

1. 建议用于 1.0~2.0% 的琼脂糖凝胶电泳, 不推荐用于聚丙烯酰胺凝胶电泳;
2. 电泳缓冲液可选用 1x TAE 或 0.5~1x TBE, 电压 6~8 v/cm 胶长, 电泳时间 20~40 分钟; 电压 20~30 v/cm 胶长, 电泳时间 10~15 分钟;

3. 根据上样孔宽度，用灭菌枪头吸取 5~10  $\mu$ l 本产品，加入上样孔中；
4. 加入待检测 DNA 样品后开始电泳；
5. 电泳结束后，使用溴化乙啶（EB）或其它 DNA 染料染色并观察电泳条带。



#### 【注意事项】

1. 经检测，本品室温放置三个月带型无变化；但建议低温保存，以防因操作不慎导致核酸酶污染而引起条带降解；
2. 使用前请勿加热；
3. 当电泳缓冲液缓冲能力下降时应及时更换电泳缓冲液，以免影响分辨效果。