



上海源叶生物科技有限公司  
Shanghai yuanye Bio-Technology Co., Ltd  
电话: 021-61312973 传真: 021-55068248  
网址: [www.shyuanye.com](http://www.shyuanye.com)  
邮箱: [shyysw@sina.com](mailto:shyysw@sina.com)

## DL15000 DNA Marker 使用说明书

### 【储存条件】

-20℃ 恒温长期保存, 4℃ 保存一年, 室温保存三个月; 避免反复冻融。

### 【产品简介】

本品由 7 条线状双链 DNA 条带组成, 已含有上样缓冲液, 适合作为琼脂糖凝胶电泳的 DNA 分子量标准参照。

本品 7 条带分别为 250, 1000, 2500, 5000, 7500, 10000, 15000bp, 其中 2500bp 的条带浓度大约为 50ng/5μl,

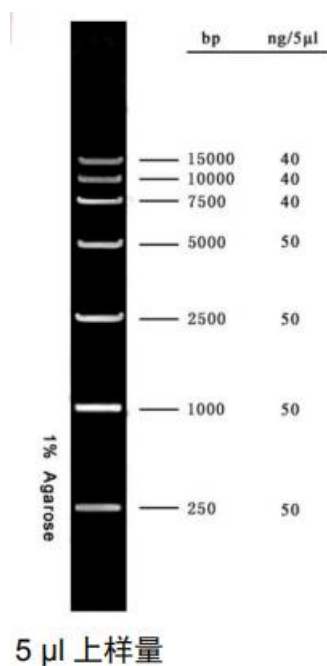
其他条带大约 40-50ng/5μl。可用于相近大小 DNA 片段的定量估计。

### 【储存液组份】

10 mM TrisCl (pH 8.4), 1 mM EDTA, 0.02%溴酚兰, 5%甘油。

### 【使用方法】

1. 建议用于 0.5~1.5%的琼脂糖凝胶电泳, 不推荐用于聚丙烯酰胺凝胶电泳;
2. 电泳缓冲液可选用 1x TAE 或 0.5~1x TBE, 电压 6~8 v/cm 胶长, 电泳时间 20~40 分钟; 电压 20~30 v/cm 胶长, 电泳时间 10~15 分钟;
3. 根据上样孔宽度, 用灭菌枪头吸取 5~10 μl 本产品, 加入上样孔中;
4. 加入待检测 DNA 样品后开始电泳;
5. 电泳结束后, 使用溴化乙啶 (EB) 或其它 DNA



### 【注意事项】

1. 经检测, 本品室温放置三个月带型无变化; 但建议低温保存, 以防因操作不慎导致核酸酶污染而引起条带降解;
2. 使用前请勿加热;
3. 当电泳缓冲液缓冲能力下降时应及时更换电泳缓冲液, 以免影响分辨效果