



上海源叶生物科技有限公司
Shanghai yuanye Bio-Technology Co., Ltd
电话: 021-61312973 传真: 021-55068248
网址: www.shyuanye.com
邮箱: shyysw@sina.com

1kb DNA Ladder 说明书

【货号】S29741

【规格】50T (250 μ L) /100T (500 μ L)

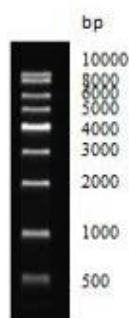
【产品介绍】本产品是由 9 条线性双链 DNA 条带组成, 适用于琼脂糖凝胶电泳中 DNA 条带的分析。本产品为即用型产品, 已含有 $1\times$ loading buffer, 直接取 μ l 电泳, 使用方便, 电泳图像清晰。9 条带分别为 500bp, 1k, 2k, 3k, 4k5k, 6k, 8k, 10kbp, 其中 4kbp 为 20ng/ μ l, 其余条带为 10ng/ μ l

【储存液成分】

10mM Tris-HCl (pH8.4)
10mM EDTA
0.02% 溴酚蓝
5% 甘油

【使用方法】

1. 取 5 μ l 本产品加入到琼脂糖凝胶的加样孔中 (每 1mm 加样孔宽度加 1 μ l, 如果加样孔较宽, 可适当增加上样量) 进行电泳。
2. 建议凝胶浓度为 1% 琼脂糖凝胶, 电泳电压 4-10v/cm, 电泳时间 30-40 分钟。
3. 核酸染色, 在紫外灯下观察电泳条带。



5 μ l 上样, 1.0%琼脂糖凝胶电泳示意图

注意事项:

及时更换电泳缓冲液并使用新配制的琼脂糖凝胶, 以免影响电泳结果。