

墨旱莲

ECLIPTAE HERBA

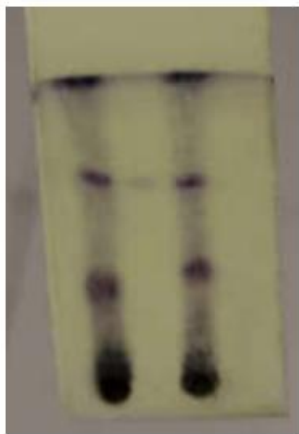
【类别】对照药材

【货号】B26054

【用途】本品为菊科植物鳢肠 *Eclipta prostrata* L. 的干燥地上部分的粉末，系供《中国药典》2020 版一部墨旱莲，国家药品监督管理局《国家中成药标准汇编（中成药地方标准上升国家标准部分）》内科气血津液分册二至益元酒 WS-10936（ZD-0936）-2002 项下薄层色谱鉴别用。

【展开剂】：二氯甲烷：乙酸乙酯：甲醇：水 30：40:15:3

显色剂香草醛硫酸试液



1 2 3

1: 墨旱莲（上海源叶）

2: 旱莲苷 A

3: 墨旱莲（中检院 120958-201708）

【储存】阴凉干燥处保存