



上海源叶生物科技有限公司
Shanghai yuanye Bio-Technology Co., Ltd
电话: 021-61312973 传真: 021-55068248
网址: www.shyuanye.com
邮箱: shyysw@sina.com

苦参

SOPHORAE FLAVESCENTIS RADIX

【类别】对照药材

【货号】B26080

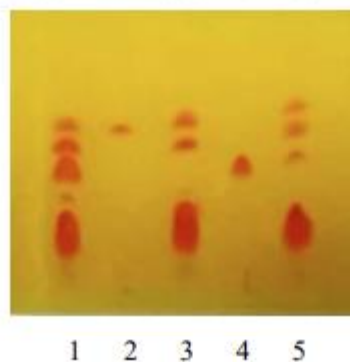
【用途】本品为豆科植物苦参 *Sophora flavescens* Ait. 的干燥根的粉末，系供《中国药典》2015 版一部乌蛇止痒丸，治糜康栓，《卫生部药品标准中药成方制剂》第 15 册肤疾洗剂 WS3-B-2918-98，国家药品监督管理局《国家中成药标准汇编（中成药地方标准上升国家标准部分）》内科脾胃分册泻停胶囊 WS-10122(ZD-0122)-2002 等项下薄层色谱鉴别用。

【薄层鉴别条件】

药典展开剂：三氯甲烷-甲醇-浓氨试液（5:0.6:0.3）10℃以下放置的下层溶液

改良展开剂：二氯甲烷-甲醇-浓氨试液（10:0.6:0.3）10℃以下放置取下层溶液

显色剂：碘化铍钾试液和亚硝酸钠乙醇试液



1, 3: 苦参（上海源叶）；2: 苦参碱 4: 槐定碱；5: 苦参（中检院）

【储存】阴凉干燥处保存

本品仅供国家药品标准对应项下检验检测用，若作他用，用户须自行证明适用性。