



上海源叶生物科技有限公司  
Shanghai yuanye Bio-Technology Co., Ltd  
电话: 021-61312973 传真: 021-55068248  
网址: [www.shyuanye.com](http://www.shyuanye.com)  
邮箱: [shyysw@sina.com](mailto:shyysw@sina.com)

## 彩色预染蛋白质分子量标准 Marker (10-250kDa)

**产品货号:** R28281

**产品包装:** 250ul

**有效期:** 24 个月有效; -20℃保存。

### 产品介绍:

源叶彩色预染蛋白分子量标准包含了从 10kDa 到 250kDa 共 11 种高度纯化并预染的重组蛋白质 (10, 15, 20, 25, 30, 40, 50, 72, 100, 130, 250kDa), 其中 72kDa 条带为橙红色, 25kDa 为绿色。标示表观分子量经过非预染蛋白质分子量标准标定。使用本产品可动态观察蛋白电泳状态和转膜效果。经 SDS-PAGE 电泳后转移到 PVDF 膜、NC 膜上可见清晰的彩色条带。

本彩色预染蛋白质分子量标准已经配制在 1×SDS-PAGE 上样缓冲液中, 直接使用, 不要煮沸、稀释和加入还原剂处理。

根据上样孔的大小, 本彩色预染蛋白质分子量标准通常每次上样 5-10 微升 (5×1.5mm 胶孔 5ul 足够), 即可在电泳时、电泳后和转膜后观察到非常清楚的蛋白条带。

### 运输和保存方法

冰袋运输。-20℃保存, 有效期 2 年; 经常使用可置于 4℃, 有效期 2 个月; 建议分装保存, 避免反复冻融!

### 储存液成分

62.5 mM Tris-H<sub>3</sub>PO<sub>4</sub>, pH7.5, 2mM EDTA, 2 % (W/V) SDS, 33 % (W/V) Glycerol, 5mM DTT, 0.02 % (V/V) proclin300

### 使用方法

1. 室温下解冻后完全溶解并轻轻充分混匀, 不要煮沸;
2. 取本产品 5ul 与实验样品同时进行聚丙烯酰胺凝胶电泳; 建议有条件的实验室在初次使用本产品时可以根据自身的实验条件和实验习惯通过预实验确定合适的上样量, 这样可以节约成本, 同时获得效果更佳的实验图片。

### 注意事项

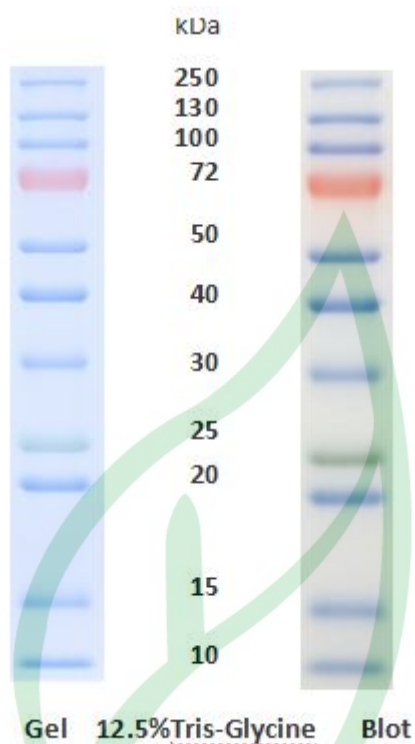
1. 产品使用前需恢复至室温, 使沉淀充分溶解, 低温下蛋白变性不彻底可能导致电泳条带出现不同程度的弥散;
2. 在免疫印迹实验中, 产品中的大分子蛋白 (> 100 kDa) 可能需要更长的转移时间或更高的转移电压, 才能完成转移; 如果效果不好建议微调转膜液配方, 减少甲醇用量, 添加少量 SDS (终浓度不超过 0.1%);
3. 本产品含 SDS, 蛋白已变性, 不宜作为天然蛋白分子量电泳时的分子量参照标准;
4. 该产品在不同电泳条件下蛋白大小会有偏差, 但是它们在被非预染蛋白标准在相同缓冲体系中校准后可做分子量接近的蛋白质测定;
5. 在低浓度胶时, 低分子量蛋白会泳动于染料前缘;
6. 本产品包装便利, 为即用型产品, **请勿加热、稀释和添加还原剂**;



上海源叶生物科技有限公司  
Shanghai yuanye Bio-Technology Co., Ltd  
电话: 021-61312973 传真: 021-55068248  
网址: [www.shyuanye.com](http://www.shyuanye.com)  
邮箱: [shyysw@sina.com](mailto:shyysw@sina.com)

7.为了您的安全健康, 请穿实验服并戴一次性手套操作;

8.本产品仅作科研用途!



源叶