

18S rRNA Cy3 FISH Probe

| 产品编号 | 产品名称 | 包装 |
|--------------|-------------------------|-------|
| R32032-20μg | 18S rRNA Cy3 FISH Probe | 20μg |
| R32032-100μg | 18S rRNA Cy3 FISH Probe | 100μg |

产品简介:

源叶研发生产的 18S rRNA Cy3 FISH Probe, 即 18S rRNA Cy3 荧光原位杂交探针, 是一种可以配合 Fluorescence in Situ Hybridization Kit for RNA 用于对来源于 Human、Mouse、Rat、Prionailurus viverrinus、Tachysurus fulvidraco、Mugil cephalus 和 Neosciurus carolinensis (gray squirrel) 的细胞或者固定的组织、石蜡或冰冻切片等样品的 18S rRNA 进行荧光原位杂交的通用型红色荧光探针。

本产品可以用作荧光原位杂交(FISH)检测目的 RNA 时的阳性对照。

源叶的 18S rRNA Cy3 FISH Probe 是一种 5'端进行了红色荧光染料 Cy3 标记的 18S rRNA 的 21nt 单链 DNA 序列, 可以特异性识别 18S rRNA 并进行杂交; 其最大的激发波长为 550nm, 最大发射波长为 570nm。

本产品的推荐预杂交和杂交温度均为 24℃。本产品杂交 HeLa 细胞内 18S rRNA 效果请参考图 1

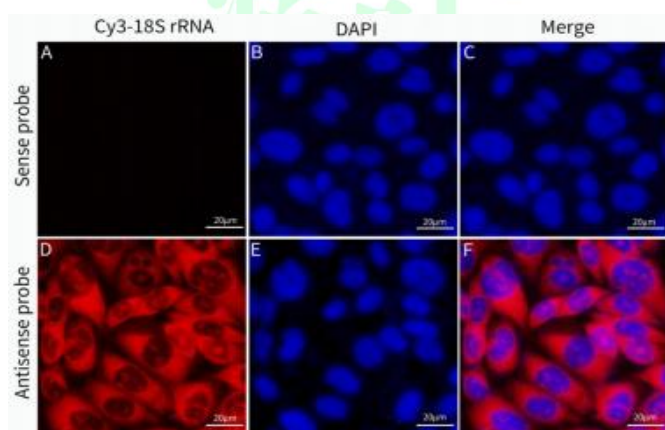


图 1. 源叶研发生产的 18S rRNA Cy3 FISH Probe 用于 HeLa 细胞 18S rRNA 的原位杂交的效果图。使用 Fluorescence in Situ Hybridization Kit for RNA 进行原位杂交检测。图 A 为使用阴性对照探针 0.5μg/ml Cy3-18S rRNA sense probe 的 FISH 检测结果



上海源叶生物科技有限公司
Shanghai yuanye Bio-Technology Co., Ltd
电话: 021-61312973 传真: 021-55068248
网址: www.shyuanye.com
邮箱: shyysw@sina.com

图, 图 B 为 DAPI 染色效果图, 图 C 为图 A 和图 B 的叠加图效果; 图 D 为使用阳性红色荧光探针 0.5 μ g/ml 18S rRNA Cy3 FISH Probe 即 Cy3-18S rRNA antisense probe 的 FISH 检测效果图, 图 E 为 DAPI 染色效果图, 图 F 为图 D 和图 E 的叠加效果图。Scale Bar 均为 20 μ m。实际结果会因实验条件、检测仪器等的不同而存在差异, 图中效果仅供参考。

18S rRNA Cy3 FISH Probe 浓度为 1mg/ml。用于荧光原位杂交时, 18S rRNA Cy3 FISH Probe 的推荐工作浓度为 0.5-1 μ g/ml。

包装清单:

| 产品编号 | 产品名称 | 包装 |
|--------------------|--|-------------|
| R32032-20 μ g | 18S rRNA Cy3 FISH Probe (1 μ g/ μ l) | 20 μ g |
| R32032-100 μ g | 18S rRNA Cy3 FISH Probe (1 μ g/ μ l) | 100 μ g |
| — | 说明书 | 1 份 |

保存条件:

-20 $^{\circ}$ C 保存, 一年有效。

注意事项:

荧光探针均存在淬灭问题, 请尽量注意避光, 以减缓荧光淬灭。

本产品仅限于专业人员的科学研究用, 不得用于临床诊断或治疗, 不得用于食品或药品, 不得存放于普通住宅内。

为了您的安全和健康, 请穿实验服并戴一次性手套操作。