



上海源叶生物科技有限公司
Shanghai yuanye Bio-Technology Co., Ltd
电话: 021-61312973 传真: 021-55068248
网址: www.shyuanye.com
邮箱: shyysw@sina.com

1kbplus DNA Ladder

货号: R32033

规格: 50T, 100T

保存温度: -20℃保存, 有效期 12 个月。

产品简介:

本产品是由 12 条带状双链 DNA 条带组成, 适用于琼脂糖凝胶电泳中 DNA 条带的分析。

本产品为即用型产品, 已含有 1×loading buffer, 直接取 5μl 电泳, 使用方便, 电泳图像清晰。

12 条带分为 300, 500, 800, 1000, 1500, 2000, 3000, 4000, 5000, 6000, 8000, 10000bp, 其中 2000bp 为 20ng/μl, 其余条带 10ng/μl。

储存液成份:

10mM Tris-HCl (pH8.4)

10mM EDTA

0.02%溴酚蓝

5%甘油

使用方法:

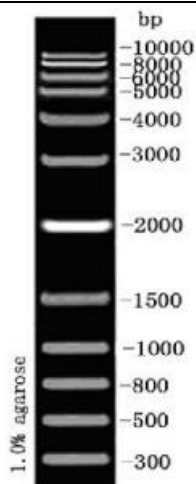
1. 取 5μl 本产品加入到琼脂糖凝胶的加样孔中 (每 1mm 加样孔宽度加 1μl, 如果加样孔较宽, 可适当增加上样量) 进行电泳。

2. 建议凝胶浓度为 0.5-1%琼脂糖凝胶, 电泳电压 4-10v/cm, 电泳时间 30-40 分钟。

3. 核酸染色, 在紫外灯下观察电泳条带。



上海源叶生物科技有限公司
Shanghai yuanye Bio-Technology Co., Ltd
电话: 021-61312973 传真: 021-55068248
网址: www.shyuanye.com
邮箱: shyysw@sina.com



5 μ l 上样, 1.0%琼脂糖凝胶电泳示意图

注意事项:

1. 及时更换电泳缓冲液并使用新配制的琼脂糖凝胶, 以免影响电泳结果。
2. 由于核酸结合染料会影响电泳过程中 DNA 的迁移, 因此建议电泳结束后进行凝胶泡染。

源叶®