



上海源叶生物科技有限公司
Shanghai yuanye Bio-Technology Co., Ltd
电话: 021-61312973 传真: 021-55068248
网址: www.shyuanye.com
邮箱: shyysw@sina.com

DL15000 DNA Ladder

货号: R32202

规格: 50T, 100T

保存温度: -20℃保存, 有效期 12 个月。

产品简介:

本产品是由 7 条带状双链 DNA 条带组成, 适用于琼脂糖凝胶电泳中 DNA 条带的分析。

本产品为即用型产品, 已含有 1×loading buffer, 可根据实验需要, 直接取 5μl 电泳, 使用方便, 电泳图像清晰。

本产品 7 条带分为 500, 1000, 2500, 5000, 7000, 10000, 15000bp, 其中 2500bp 的条带浓度大约为 100ng/5μl, 其他条带大约 50ng/5μl。

储存液成份:

10mM Tris-HCl (pH8.4)

10mM EDTA

0.02% 溴酚蓝

5% 甘油

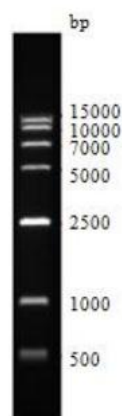
使用方法 (仅供参考):

1. 取 5μl 本产品加入到琼脂糖凝胶的加样孔中 (每 1mm 加样孔宽度约加 1μl, 如果加样孔较宽, 可适当增加上样量) 进行电泳。

2. 建议凝胶浓度为 1% 琼脂糖凝胶, 电泳电压不宜过高, 尽量控制在 5v/cm 左右, 电泳时间 30-40 分钟。

3. 核酸染色, 在紫外灯下观察电泳条带。

右图为 5 μl 上样, 1.0% 琼脂糖凝胶电泳示意图



注意事项:

及时更换电泳缓冲液并使用新鲜配制的琼脂糖凝胶, 以免影响电泳结果。