



上海源叶生物科技有限公司  
Shanghai yuanye Bio-Technology Co., Ltd  
电话: 021-61312973 传真: 021-55068248  
网址: [www.shyuanye.com](http://www.shyuanye.com)  
邮箱: [shyysw@sina.com](mailto:shyysw@sina.com)

## 50bp DNA Ladder

### 产品简介:

本产品是由 8 条带状双链 DNA 条带组成, 适用于琼脂糖凝胶电泳中 DNA 条带的分析。

本产品为即用型产品, 已含有 1×loading buffer, 直接取 5μl 电泳, 使用方便, 电泳图像清晰。

8 条带分为 50, 100, 150, 200, 250, 300, 400, 500bp, 其中 250bp 为 20ng/μl, 其余条带 10ng/μl。

### 储存液成份:

10mM Tris-HCl (pH8.4)

10mM EDTA

0.02%溴酚蓝

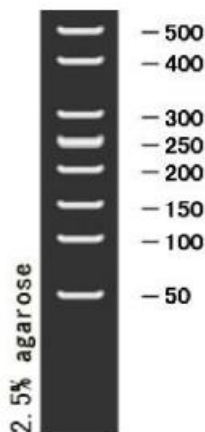
5%甘油

### 使用方法 (仅供参考):

1. 取 5μl 本产品加入到琼脂糖凝胶的加样孔中 (每 1mm 加样孔宽度加 1μl, 如果加样孔较宽, 可适当增加上样量) 进行电泳。

2. 建议凝胶浓度为 2-3% 琼脂糖凝胶, 电泳电压 4-10v/cm, 电泳时间 30-40 分钟。

3. 核酸染色, 在紫外灯下观察电泳条带。



5μl 上样, 2.5%琼脂糖凝胶电泳示意图



上海源叶生物科技有限公司  
Shanghai yuanye Bio-Technology Co., Ltd  
电话: 021-61312973 传真: 021-55068248  
网址: [www.shyuanye.com](http://www.shyuanye.com)  
邮箱: [shyysw@sina.com](mailto:shyysw@sina.com)

---

**注意事项:**

1. 及时更换电泳缓冲液并使用新配制的琼脂糖凝胶，以免影响电泳结果。
2. 由于核酸结合染料会影响电泳过程中 DNA 的迁移，因此建议电泳结束后进行凝胶泡染。

**储存温度:** -20℃

