

MarkerIII DNA Ladder 说明书

规格：50T（250μl）/100T（500μl）

保存：-20℃。有效期 1 年。

产品简介：

本产品是由 7 条带状双链 DNA 条带组成，适用于琼脂糖凝胶电泳中 DNA 条带的分析。

本产品为即用型产品，已含有 1×loading buffer，直接取 5μl 电泳，使用方便，电泳图像清晰。

本产品中 7 条带分为 200，500，800，1500，2000，3000,5000bp，其中 1500bp 条带约为 20ng/μl，其余条带浓度大约 10ng/μl。

储存液成份：

10mM Tris-HCl（pH8.4）

10mM EDTA

0.02%溴酚蓝

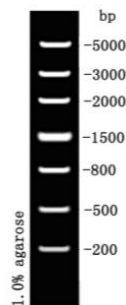
5%甘油

使用方法：

1.取 5μl 本产品加入到琼脂糖凝胶的加样孔中（每 1mm 加样孔宽度加 1μl，如果加样孔较宽，可适当增加上样量）进行电泳。

2.建议凝胶浓度为 1%琼脂糖凝胶，电泳电压 4-10v/cm，电泳时间 30-40 分钟。

3.通过 EB 染色，在紫外灯下观察电泳条带。



5μl 上样，1.0%琼脂糖凝胶电泳示意图

注意事项：

及时更换电泳缓冲液并使用新配制的琼脂糖凝胶，以免影响电泳结果。